

Perfection
has never been closer...

Are you ready?



M
ANGELO
ceramica

Michelangelo Buonarroti was a great artist and sculptor who famously said "I saw the angel in the marble and carved until I set him free."

We are an Italian-Iranian brand that tries to make a bridge between the two cultures. The tastes of art, from the east and west by gathering their best architects, interior designers and tile experts.

Our designs are inspired by natural surfaces and textures, classic and contemporary arts, cultural symbols and latest trends. Our mission is to increase the standards of the market by producing innovative, high quality and elegant ceramic tiles to please our customers and make living spaces practical and elegant.

Michelangelo Buonarroti era un grande artista e scultore, che pronunciò una celebre frase "ho visto un angelo nel blocco di marmo e l'ho scolpito fino a quando non è stato libero".

Angelo Ceramica nasce da una collaborazione italo-iraniana nel tentativo di costruire un ponte tra le due culture, cercando di cogliere il gusto dell'arte dall'est all'ovest radunando le migliori architetture, i migliori interior designers e le migliori esperienze ceramiche. I nostri design sono ispirati da superfici naturali, arti classiche e contemporanee, dalle rispettive tradizioni culturali e dagli ultimi trend del mercato.

La nostra missione è elevare gli standard qualitativi del mercato, producendo in modo innovativo, con attenzione alla eleganza ceramica nel rispetto della migliore qualità possibile, in modo da soddisfare i nostri clienti per creare ambienti pratici ed eleganti.

APPLICATION



Floors & Stairs
Pavimenti e Scale



Shelve & Console
Ripiani e Console



Interior Design
Design di Interni



Sliding Walls
Pareti scorrevoli



Residential
Residenziale



Office
Ufficio



Shop & Malls
Negozio e centri
commerciali



Transportation
Trasporti

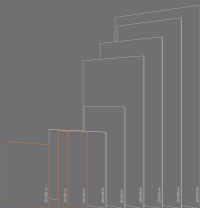


Restaurant
Ristorante



Hotel
Hotel

Size



COLLECTION



CEMENT

ETERNO	18
CEMENTO	26
VELLUTO	32
CASSERO	42
LOFT	48
BETONTE	56
CEMENTO CALMO	62
VALENTINO	66



MARBLE

TIFANY	76
CALACATA PALAZZO	80
CALACATA CARMEN	82
TERRABIANCA	88
ORAL MONTE BIANCO	92
DELPHUS	96
CANYON	100
DRYX	104
DEMETRA	108
ALPI	112
MONTE NERO	116
RIVER	120
VOLAKAS	124
VOLGA BLUE	128

COLLECTION



WOOD & FABRIC

TRAME	134
BATA	138
DECAPE	142
VINTAGE WOOD	146

STONE

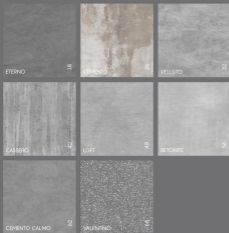
VOLCAMONICA	152
MARQUINA	158

FASHION STONE

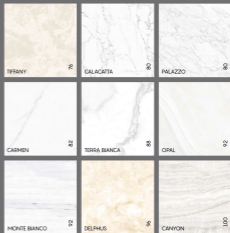
PIRE D'ORO	164
INDUSTRIA	168
BELVECE	172
PLATINUM	178
TRENTINO	184
PRESIDENT	190
GAIA	196
RISH GREEN	202
MAGMA GOLD	208



CEMENT COLLECTION



MARBLE COLLECTION



MARBLE COLLECTION



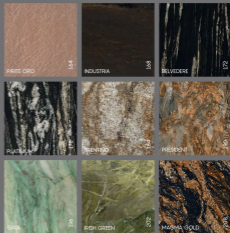
WOOD & FABRIC COLLECTION



STONE COLLECTION



FASHION STONE COLLECTION





CEMENT

ETERNO	18
CEMENTO	26
VELLUTO	32
CASSERO	42
LOFT	48
BETONITE	56
CEMENTO CALMO	62
VALENTINO	68

ETERNO

60x120cm



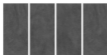
10 yrs



Light Grey
Matt - Code: 9366



Grey
Matt - Code: 9367



Dark Grey
Matt - Code: 9368

ETERNO - GREY - MATT



ETERNO



100x100cm



10 mm



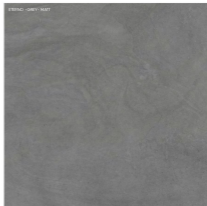
Light Grey
Matt - Code: 9300



Grey
Matt - Code: 9301



Dark Grey
Matt - Code: 9302



ETERNO

ETERNO gives style and simplicity to the design with an impression of peace and good order at every step. It's perfect for fulfilling the potential of many locations and contexts from indoors to outdoors. The forceful style of the concrete look gives character to a living-room or the main dining-room of a restaurant, and denotes cleanliness and modernity.

La collezione Eterno assicura stile e semplicità agli spazi suscitando idee di pace e ordine a ogni passo. È tanto di una collezione perfetta per sempre ambienti interni ed esterni all'edificio. Lo stile potente del cemento dona carattere agli ambienti di una residenza, alle sale di un ristorante e rinnova pulizia e modernità allo stesso tempo.





CEMENTO

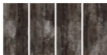
60x120cm



10 mm



Light
Matr - Code: 9L20
Polished - Code: 9L35



Dark
Polished - Code: 9L37



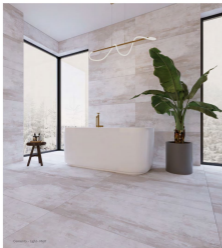
CEMENTO

The CEMENTO collection is inspired by new urban contexts and contemporary architectural trends. Combination of cement and ceramic, the palette of rusted metals with alternating, characterful tiles with vintage motifs that are ideal for giving residential spaces a personal touch; or for creating turnkey solutions for commercial applications for contemporary areas with a dynamic character. The tiles come in two sizes (60-120, 30-90) and shades in matt alternative and 60-120 in 3 shades of glossy reflection.

La collezione cemento è ispirata dai nuovi contesti urbani e dai trend architettonici contemporanei. Combinazioni di cemento e calcinatura la patina dei metalli ossidati con un'alternanza di tonalità chiaroscuri con mood vintage che sono ideali per dare agli spazi residenziali un tocco personale; o per creare soluzioni chiavi in mano per applicazioni commerciali per aree contemporanee con caratteri dinamici. Vi sono due misure di piastrelle (60-120, 30-90) e tre sfumature opache alternative a 60-120 in 3 sfumature lucide.

60x120cm





VELLUTO



300x300mm



10 mm



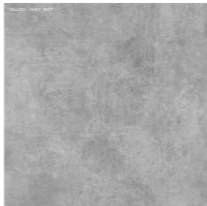
Light Grey
Matt - Code: V144



Grey
Matt - Code: V143



Dark Grey
Matt - Code: V142



VELLUTO

50x120cm



Light Grey
Matt - Code: V048
Polished - Code: V048



Light Grey
Ardesia - Code: V049



Grey
Matt - Code: V043
Polished - Code: V043



Grey
Ardesia - Code: V048



Dark Grey
Matt - Code: V042
Polished - Code: V042



Dark Grey
Ardesia - Code: V047



Brown
Matt - Code: V043
Polished - Code: V043



Brown
Ardesia - Code: V045



Beige
Matt - Code: V050
Polished - Code: V050



Beige
Ardesia - Code: V050



VELLUTO

The hallmark feature of the collection is an original sensation of softness that helps establish a smooth, continuous surface on which matt and glossy reflections alternate. VELLUTO is available in five innovation color options, three 60x120 rectified tiles accentuate high-tech modernism through ceramic interpretation. You can have them in Anthesis (dark) option as well. This collection is suitable both for the most sophisticated of residential interiors and for modern/prestigious commercial premises.

La caratteristica principale della collezione è un'originale sensazione di dolcezza che aiuta ad instaurare una superficie liscia e continua dove i riflessi opachi e lucidi si alternano. VELLUTO è disponibile in 5 color options innovativi: queste piastelle 60x120 rifinite accentuano il modernismo high-tech tramite un'interpretazione della ceramica. Sono inoltre disponibili in Anthesis Questa collezione è adatta sia per le maggioranze degli interni residenziali che per prestigiosi locali commerciali.





CASSERO

40x120cm



Light Grey
Matt - Code: R226



Grey
Matt - Code: R225



Dark Grey
Matt - Code: R224



CASSERO

Sometimes the roughness of public works can become an extremely original element for ceramic decorations. In this case, Cassero reused the reinforced concrete structures in their most shipbuilding aspect with the importance of the imprints left by the wood that contains it. This ceramic solution is used mainly in the facade to achieve a very modern and timeless design.

A volte la gressolinità delle opere pubbliche può diventare un elemento estremamente originale per decorazioni ceramiche. In questo caso Cassero riprende le strutture di cemento armato nel loro aspetto più cantieristico con la rilevanza delle impronte lasciate dal legno che lo contiene. In questo modo la possibilità di utilizzo soprattutto a facciata rende questa soluzione ceramica molto attuale e moderna e sicuramente mai banale.





LOFT

40x120cm



Light Grey
Matt - Code: R243



Light Grey - Boho
Matt - Code: R249



Grey
Matt - Code: R242



Grey - Boho
Matt - Code: R248



Dark Grey
Matt - Code: R241



Dark Grey - Boho
Matt - Code: R247

LOFT - GREY - BOHO - MATT

LOFT



LOFT

The cement from poor industrial material as it is transformed into this collection as a sophisticated and unrepeatable material. The differences in the structure and color shades of this product give the cement a more suitable look for the realization of modern environments. The relevance of this product and its complexity make it suitable for commercial, as well as trendy residential uses.

Il cemento da materiale povero e industriale come è trasformato in questa collezione come materiale sofisticato e irripetibile. Le differenze nella struttura e nelle sfumature cromatiche di questo prodotto, conferiscono al cemento una veste più idonea alla realizzazione di ambienti moderni sempre più esigenti. L'originalità di questo prodotto e la sua complessità lo rendono adatto per utilizzazioni commerciali, ma anche residenziali di tendenza.

Decorazione





BETONITE



Light Grey
Matt - Code: Y285



Grey
Matt - Code: Y286



Dark Grey
Matt - Code: Y287



BETONITE

BETONITE gives style and simplicity to the design with an impression of peace and good order at every step. It's perfect for fulfilling the potential of many locations and contexts from indoors to outdoors. The forceful style of the concrete look gives character to a living-room or the main dining-room of a restaurant, and denotes cleanliness and modernity. The surface texture of concrete-effect porcelain stoneware tiles is definitely one of the most versatile, and can provide perfect continuity between different areas.

La collezione Betonite assicura stile e semplicità agli spazi suscitando idee di pace e ordine a ogni passo. Si tratta di una collezione perfetta per riempire ambienti interni ed esterni all'edificio. Lo stile potente del cemento dona carattere agli ambienti di una residenza, alle sale di un ristorante e rimarca pulizia e modernità allo stesso tempo. La superficie di questo cemento ceramico è indubbiamente una delle più versatili e provvede a donare continuità tra differenti aree tra loro.



120x120cm





CEMENTO CALMO



Light Grey
Matt - Code: Y280



Grey
Matt - Code: Y281



Dark Grey
Matt - Code: Y282



CEMENTO CALMO

Cemento Calmo is characterized by surfaces that are reminiscent of plastered wall, or industrial cement. A sensation of simplicity and great style, a soft appearance, one of the characteristics of this design. A softened texture, just like a freshly plastered wall.

Cemento Calmo è caratterizzato da superfici che ricordano (muro intonacato, o cemento industriale). Una sensazione di semplicità e grande stile, un aspetto morbido, una delle caratteristiche di questo design. Una texture soffusa, propria come un muro appena intonacato.



120x120cm





VALENTINO



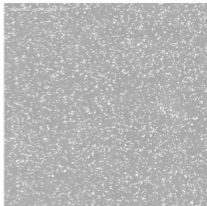
Light Grey
Mott - Code: R293



Grey
Mott - Code: R294



Dark Grey
Mott - Code: R295



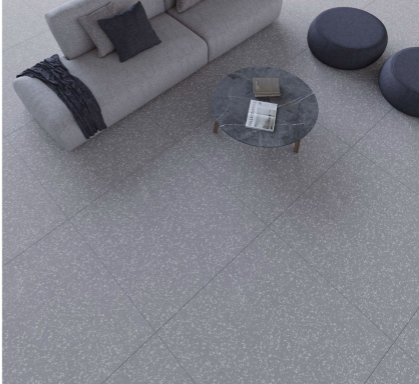
VALENTINO

VALENTINO is a modern inspiration of mosaic in a minimal pattern. It offers a striking style for the design of public and private interiors with its new architectural approaches. This design is available in three shades of grey, in matt finishes, in 100x100 format.

VALENTINO è un'ispirazione moderna del mosaico in un modello minimale. Offre uno stile sorprendente per la progettazione di interni pubblici e privati con i suoi nuovi approcci architettonici. Questo design è disponibile in tre tonalità di grigio, nelle finiture opache, nel formato 100x100.



100x100cm







MARBLE

TIFFANY	76
CALACATTA PALAZZO	80
CALACATTA CARMEN	82
TERRABIANCA	88
OPAL MONTE BIANCO	92
DELPHUS	96
CANYON	100
ONYX	104
DEMETRIA	108
ALPI	112
MONTE NERO	116
RIVER	120
VOLAKAS	124
VOLGA BLUE	128

TIFFANY



100x100cm



10 mm



Gold
Polished - Code: 9366



Silver
Polished - Code: 9367





CALACATTA | PALAZZO



Calacatta - Grey
Matt - Code: 9134
Polished - Code: 9364



Calacatta - Gold
Matt - Code: 9133
Polished - Code: 9363



Palazzo
Polished - Code: 9369



PALAZZO - Grey - POLISHED

CALACATTA | CARMEN

60x120cm



10 yrs



Calacatta - Grey
Matr - Code: 9234
Polished - code: 9229



Calacatta - Gold
Matr - Code: 9233
Polished - code: 9228



Carmen
Polished - Code: 9226

CALACATTA - GOLD - POLISHED







TERRA BIANCA



Terra bianca - Grey
Matt - Code: 930
Polished - Code: 932



Terra bianca - Gold
Matt - Code: 937
Polished - Code: 933

TERRA BIANCA - GREY - POLISHED





OPAL | MONTE BIANCO



60x120cm



10 mm



Opal
Matt - Code: 9L82
Polished - Code: 9L27



Monte Bianco
Matt - Code: 9L94
Polished - Code: 9L73





DELPHUS



Matt - Code: 9081
Polished - Code: 9025



Matt - Code: 9209
Polished - Code: 9305





CANYON

60x120cm



10 mm



White
Polished - Code: 9085



Beige
Polished - Code: 9084



CANYON - BEIGE - POLISHED





ONYX

60x120cm



10 mm



Beige
Polished - Code: 95A7

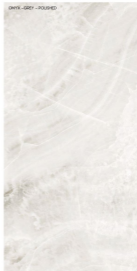


Light Grey
Polished - Code: 95A9



Grey
Polished - Code: 95A8

ONYX - GREY - POLISHED





DEMETRIA

60x120cm



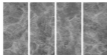
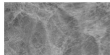
Beige
Polished - Code: 9L06



Light Grey
Polished - Code: 9L08



Grey
Polished - Code: 9L07



Dark Grey
Polished - Code: 9L05

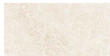
DEMETRIA - GRAY - POLISHED



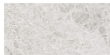


ALPI

ALPI 120cm



Beige
Polished - Code: 9100



Light Grey
Polished - Code: 9104



Grey
Polished - Code: 9103

ALPI-LIGHT GREY - POLISHED



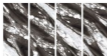
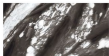


MONTE NERO

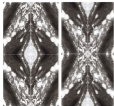
AD=120cm



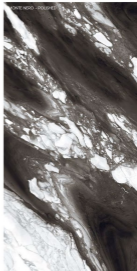
12 mm



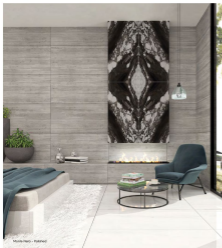
Monte Nero
Polished - Code: 9271



4 x (AD=120cm)
Polished - Code: 9270 - 9272



MONTE NERO - POLISHED



Monte Nero - Hybrid



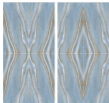
Monte Nero - FullBed

RIVER

60x120cm



10 mm



4 x (60x120cm)

Polished - Code: 9274 - 9275





VOLAKAS

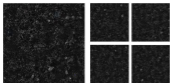


Volakas
Mat - Code: 9002
Polished - Code: 9902

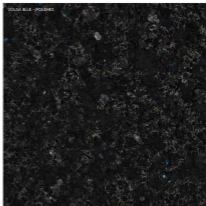




VOLGA BLUE



Volga Blue
Polished - Code: 9001







TRAME	134
BAITA	138
DECAPÉ	142
VINTAGE WOOD	146

FRAME - LINO



40x120cm



Light Grey
Matt - Code: R221



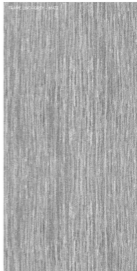
Grey
Matt - Code: R230



Dark Grey
Matt - Code: R229



Brown
Matt - Code: R223





TRAME 100 - 120 - 150



TRAME 100 - 120 - 150

BAITA

20x120cm  1,0 mm



Grey
Mott - Code: 90R3



Brown
Mott - Code: 90R3





DECAPÉ

90x120cm  1,6 mm



Light Beige
Mat - Code: 90N



Light Grey
Mat - Code: 90R



Brown
Mat - Code: 90O



Dark Brown
Mat - Code: 90T





VINTAGE WOOD

60x120cm



White
Motif - Code: 9187



Grey
Motif - Code: 9185



Black
Motif - Code: 9186

60x120cm



White
Motif - Code: 9187
Polished - Code: 9183

VINTAGE WOOD - GREY-WHT







VOLCAMONICA
MARQUINA

152
158

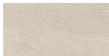
VOLCAMONICA



60x120cm



10 mm



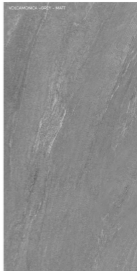
Beige
Motif - Code: 9050



Light Grey
Motif - Code: 9051



Grey
Motif - Code: 9052



VOLCAMONICA



Beige
Matt - Code: 1290



Light Grey
Matt - Code: 1291



Grey
Matt - Code: 1292





Volcamonica - Light - Matt



Volcamonica - Light - Matt

MARQUINA



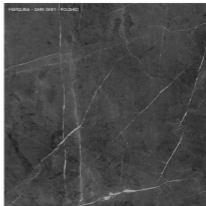
MARQUINA - Light Grey
Matt - Code: Y245
Polished - Code: Y300



MARQUINA - Grey
Matt - Code: Y257
Polished - Code: Y301



MARQUINA - Dark Grey
Matt - Code: Y298
Polished - Code: Y302







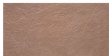
PIRITE ORO	164
INDUSTRIA	168
BELVEDERE	172
PLATINIUM	178
TRENTINO	184
PRESIDENT	190
GAYA	196
IRISH GREEN	202
MAGMA GOLD	208

PIRITE ORO

40x120cm



10 mm



PIRITE ORO - BAZALT
Code: 9119



PIRITE ORO - GEMMA
Code: 9118





INDUSTRIA

40x120cm



INDUSTRIA
Mott - Code: R05



INDUSTRIA DCF
Mott - Code: R01



INDUSTRIA - PMT

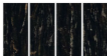
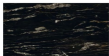


BELVEDERE

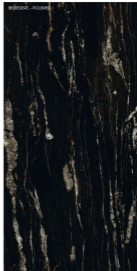
40x120cm



12 mm



BELVEDERE
Polihart - Cade 900



BELVEDERE

The design of the belvedere was inspired by a stone of the same name in Italy. The combination of coarse gray streaks with thinner streaks of white and gold has created an impressive depth in this marble design, which makes it a remarkable element in interior design.

Il design del belvedere è stato ispirato da una pietra omonima in Italia. La combinazione di strutture grigie granulose con strutture più sottili di bianco e oro ha creato una profondità impressionante in questo design in marmo, che lo rende un elemento straordinario nel design d'interni.





PLATINIUM

40x120cm



PLATINIUM
Polster - Code: 9110



PLATINIUM

Platinum has a black background with gold, grey streaks and light green holes. This design, which is rooted in African marbles, gives an endless polish to the space with its super-polished surface, and it will be a special coating for the floor and wall in spaces with various uses.

Il Platinum ha uno sfondo nero con strature oro, grigio e toni verde chiaro. Questo design, che affonda le sue radici nei marmi africani, dona una lucentezza avvolgente allo spazio con la sua superficie super lucida, e sarà un rivestimento speciale per il pavimento e le pareti in spazi con vari usi.



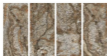


TRENTINO

60x120cm



10 mm



TRENTINO
Polihedral - Code: 9112



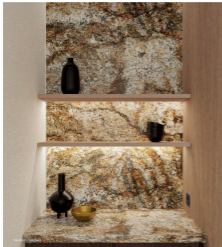
TRENTINO

In Trentino, there are orange, green and gray streaks on a relatively cold beige background and a crystal texture. It has a stunning shine. These streaks make Trentino the focal point of your room and an ideal design for kitchen countertops, bathrooms or walls and floors. This design may seem busy and full of streaks at first glance, but the result of its application on large surfaces will be a unique and unmatched space.

In Trentino ci sono strati arancioni, verdi e grigi su uno sfondo beige relativamente freddo e una trama cristallina, ha una lucentezza sorprendente. Queste strutture rendono Trentino il punto focale della tua stanza e un design ideale per piani cucina, bagni e pareti e pavimenti. Questo design può sembrare a prima vista occupato e pieno di strature, ma il risultato della sua applicazione su grandi superfici sarà uno spazio unico e senza eguali.

Decor





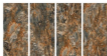
PRESIDENT



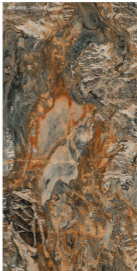
60x120cm



10 mm



PRESIDENT
Polihexil - Code: 913



PRESIDENT

If you're looking to add a warmer vibe to your space, President is the perfect choice. In this design, the predominance of warm red and orange colors is moderated with gray and blue tones. Reconciling designs with such apparent contradictions can be difficult. However, this design, next to colors such as gray, black and cream-beige, shows its beauty twice.

Se stai cercando di aggiungere un'atmosfera più calda al tuo spazio, President è la scelta perfetta. In questo design, la predominanza dei caldi colori rosso e arancio è moderata con toni grigi e blu. Conciliare progetti con tali apparenti contraddizioni può essere difficile. Tuttavia, questo design, accanto a colori come il grigio, il nero e il beige crema, mostra la sua bellezza due volte.

Atollon





GAYA

40x120cm



Gaya
Polished - Code: 9111



GAYA

The Gaya design is inspired by the Brazilian quartzite stone. The light tonality of the green color and halos of cream and orange in between, in balance with the crossed veins, make the design vivid and impressive.

Il design Gaya si ispira alla pietra di quarzite brasiliana. La tonalità calma del colore verde e gli alogni di crema e arancio nel mezzo, in equilibrio con le venature incrociate, rendono il disegno vivido e impressionante.



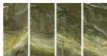


IRISH GREEN

40x120cm



10 yrs



IRISH GREEN
Polished - Code: 918

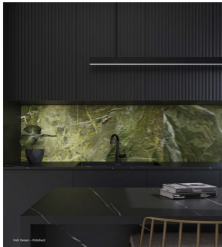


IRISH GREEN

Irish Green is the green color of the Irish flag. The emerald gem with those green hills and those rich green shades. The Irish Green design can be a reminder of nature, freshness, flourishing of life and a new beginning. It can give life to the interior space and create a sense of the outside space inside.

Irish Green è il colore verde della bandiera irlandese. La gemma di smeraldo con quelle verdi colline e quelle ricche sfumature di verde. Il design Irish Green può ricordare la natura, la freschezza, la sboccatura della vita e un nuovo inizio. Può dare vita allo spazio interno e creare un senso dello spazio esterno all'interno.



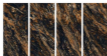


MAGMA GOLD

60x120cm



10 mm



MAGMA GOLD
Polished - Code: 914

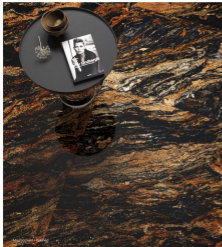


MAGMA GOLD

An exotic combination of golden, brown and dark orange colors with rusty streaks on a black background has created an eye-catching design. This design is inspired by a stone of the same name with Brazilian roots.

Una combinazione esotica di colori dorati, marroni e arancioni infocati con strisce ruggine su sfondo nero ha creato un design accattivante. Questo design è ispirato a una pietra con lo stesso nome conradia brasiliana.





TECHNICAL FEATURES



celab

PRODUCT CERTIFICATION & DECLARATION OF PERFORMANCE
CERTIFICAZIONE DEL PRODOTTO E DICHIARAZIONE DI PRESTAZIONE

Technical characteristic Caratteristica tecnica	Standard Norma	Minimum value Valore minimo	Average value Valore medio
DEPTH & WIDTH LARGHEZZA E LARGHEZZA		+ 0.5%	+ 0.7%
REGULARITY REGOLARITÀ	ISO 9543-2	+ 1%	+ 0.5%
EDGE STRAIGHTNESS RITTOREZZA DEL Bordo		+ 0.5%	+ 0.2%
FLATNESS PIANITÀ		+ 0.5%	+ 0.2%
WATER ABSORPTION ASSORBIMENTO D'ACQUA	ISO 9543-2	0.5 - 1 + 2%	Average 0.2% Media 0.2%
MOULD OR BURNING IMPRESSIONS MODALITÀ (D'IMPRONTA D'IMPRONTA)	ISO 9543-4	+ 30 & "mm"	Average 30 Media 30
IMPACT RESISTANCE RESISTENZA ALL'URTO	ISO 9543-2	Min. 0.8	Min. 0.8
DEFORMATION RESISTANCE RESISTENZA ALL'ALLUNGAMENTO	ISO 9543-1	1 - 5	0 - 10
FLAMMABILITY (EN 13501 CLASSIFICATION) INFAMMABILITÀ (CLASSIFICAZIONE EUROPEA EN 13501)	ISO 9543-8	Ign. Method available Metodo di prova disponibile	Min. 1.000 °C (A1)
THERMAL SHOCK RESISTANCE RESISTENZA ALLO SHOCK TERMICO	ISO 9543-9	Required Necessario	In compliance with the Requirements In conformità con i requisiti
SCRIBING RESISTANCE RESISTENZA AL RASCHIARE	ISO 9543-10	Required Necessario	Method available Metodo disponibile
FRICT RESISTANCE RESISTENZA AL GLETTAMENTO	ISO 9543-10	Required Necessario	In compliance with the Requirements In conformità con i requisiti
CHEMICAL RESISTANCE RESISTENZA CHIMICA	ISO 9543-10	Min. Class. 0	Class. 0/1A
STAIN RESISTANCE RESISTENZA ALLE MACCHIE	ISO 9543-14	Min. Class. 4	Class. 5
FRICTION COEFFICIENT COEFFICIENTE DI ATTRIZIONE	ISO 9543-17	Required Necessario	Min. 0.2

PACKING LIST

	PK1	PK2	PK3	PK4	PK5	PK6	PK7	PK8	PK9	PK10	PK11	PK12	PK13	PK14	PK15	
Material size	Quantity	PK1	PK2	PK3	PK4	PK5	PK6	PK7	PK8	PK9	PK10	PK11	PK12	PK13	PK14	PK15
200x400	400x400	5	1.4	10.1	16	10.4	12.00	100x400	40							
400x400	800x800	2	0.44	30	16	16.00	12.00	100x400	40							
100x400	400x400	2	2	10.4	10	16.00	12.00	100x400	40							

PRODUCTION

TECHNOLOGY

Angelo Ceramica tries to stay constantly updated on the best production techniques to create the designs and configurations necessary to express the best of ceramics. Quality and innovation represent for Angelo Ceramica an essential prerogative on which to base the choice of ceramic products in its design declinations. Therefore, we always try to be up-to-date as possible on the best production techniques that allow us to achieve aesthetic and qualitative results in the best standards. Our technologies identify different types of applications:

GLAZED PORCELAIN (GP)

The resistance guaranteed by Glas porcelain link to the aesthetic possibilities offered by the new graphic and glazed applications, put our product in the condition to perform at its best different styles to reproduce any kind of design in order to be updated and propulsive with any trend.

COLD BODY PORCELAIN (A-1)

It represents our best technological intervention applied to ceramics. Using the same characteristics of natural stone with iterative greater resistance and durability through the use of resins that will allow with the appropriate graphic applications to achieve high-level aesthetic results for all types of use, with particular attention to the most demanding from technical point of view.

DIGITAL TECHNOLOGY

Angelo Ceramica makes use of the best digital technologies on the market to always reach the highest aesthetic quality levels in the ceramic field. The digitalization combined with the continuous research allows Angelo Ceramica a lot of accuracy in the search for the final face of the design and the best possible depth especially in the case of polished versions through the use of glazes that allow greater depth and better detail as well as better quality performance.

THIRD FIRE (3F)

Angelo Ceramica compie di suo interno la possibilità di sviluppare elementi ceramici decorativi attraverso la tecnologia del terzo fuoco, che attraverso una ulteriore applicazione di smalti nobili e ulteriori cotture permette di ottenere decori con caratteristiche uniche di design. In questo modo i decori acquistano una propria peculiare identità in termini di profondità dell'immagine e di ricchezza del colore.



PRODUZIONE

TECNOLOGIE

Angelo Ceramica cerca di rimanere costantemente aggiornato sulle tecniche produttive migliori per realizzare i design e le configurazioni necessarie ad esprimere il meglio della ceramica. La qualità e l'innovazione rappresentano per Angelo Ceramica una prerogativa imprescindibile sulla quale basare la scelta del prodotto ceramico nelle sue declinazioni design. Pertanto, quindi sempre di essere quanto più aggiornati possibile sulle tecniche produttive migliori che permettono di raggiungere risultati estetici e qualitativi nei migliori standard. Le nostre tecnologie individuano diversi tipi di applicazioni:

PORCELLANATO SMALTITO

La resistenza garantita dal porcellanato unita alle possibilità estetiche consentite dalle nuove applicazioni grafiche e di smaltatura, ci permettono di interpretare il meglio i diversi stili da riprodurre per design di ogni tipo in modo da essere propulsivi e al passo con ogni trend.

PORCELLANATO FREDDO CORPO (A-1)

Rappresenta la nostra migliore innovazione tecnologica applicata alla ceramica. Utilizzando stesso caratteristiche della pietra naturale con quindi maggiore resistenza e durabilità attraverso l'utilizzo di impasti che permettono comunque ottime opportunità applicative grafiche di raggiungere risultati estetici di alto livello per tutte le tipologie di utilizzo, con particolare attenzione per le più impegnative dal punto di vista tecnico.

TECNOLOGIA DIGITALE

Angelo Ceramica fa uso delle migliori tecnologie digitali in commercio per poter raggiungere sempre i più alti livelli estetico qualitativi in ambito ceramico. La digitalizzazione unita alla ricerca continua permette ad Angelo Ceramica molta accuratezza nella ricerca del volto finale del design e la migliore profondità possibile soprattutto nel caso di versioni levigate attraverso l'utilizzo di grappe che permettono maggiore profondità e miglior dettaglio nonché migliore resa qualitativa.

TERZO FUOCO (3F)

Angelo Ceramica compie di suo interno la possibilità di sviluppare elementi ceramici decorativi attraverso la tecnologia del terzo fuoco, che attraverso una ulteriore applicazione di smalti nobili e ulteriori cotture permette di ottenere decori con caratteristiche uniche di design in questo modo i decori acquistano una propria peculiare identità in termini di profondità dell'immagine e di ricchezza del colore.



INSTALLATION

The success of a floor is due not only to the quality of the tiles, but to a whole set of elements (substrate, bonding layer, expansion joints, etc.) that constitute a real system. This is why the laying operations are to be considered as important as the choice of tile.

However, it is up to the designer to establish the correct application method of the tiles and the type of tile to be used, depending on the structure and the intended use of the flooring.

The laying can be done either with cement mortar or with adhesives or adhesives. To proceed with the installation with adhesive it is necessary before proceeding to verify that the substrate possesses suitable characteristics for bonding the ceramic such as: stability and dimensional regularity, rigidity, absence of cracks, cleaning and surface integrity, absence of excess humidity and / or contaminants.

Before starting to lay any surface it is recommended to make sure that the amount of stone/vein is adequate and sufficient for the quantity, tone and size required. Very important is the verification of the material before laying to check that the material itself does not present any defects or imperfections of any kind, since once the installation has been carried out the material cannot be object of dispute if the defect was evident before laying.

Then of the rules and precautions that are at the base of a correct execution of the work must be carried out (preparation of the substrate, composition of the mortar or glue, installation times, positioning of expansion joints, etc.).

In large rooms it is absolutely necessary to position the expansion joints regularly (following the rules valid for interiors and exteriors). In smaller rooms it will be enough to maintain a slight detachment between the tiled and the perimeter walls with the care to insert skiving boards for a suitable finish.

Avoid to set on the floor for at least 2/3 days after laying. In case of need, cover the floor properly to allow the passage without causing damage.

After laying, it is recommended to adequately protect the floor until the end of the site in order to avoid damage caused by abrasive substances or other harmful agents.

POZA IN OPERA

La riuscita di un pavimento è dovuta non solo alla qualità delle piastrelle, ma a tutto un insieme di elementi (substrato, stucco leggero, giunti di dilatazione, ecc.) che costituiscono un vero e proprio sistema floor. Anche le operazioni di posa sono da considerare importanti tanto quanto la scelta della piastrella.

È comunque compito del progettista studiare, in funzione della struttura e della destinazione d'uso del piano di calpestio, il corretto modo di applicazione della piastrella e il tipo di posata da utilizzare.

La posa può essere fatta sia con malta cementizia che con collanti o adesivi. Per procedere alla posa con adesivo è necessario prima di procedere, verificare che il supporto possiede doti caratteristiche per l'incollaggio della ceramica quali: stabilità e regolarità dimensionale, rigidità, assenza di fuoriusciture/pulvisce integrate superficiali, assenza di umidità in eccesso e/o di agenti contaminanti.

Prima di iniziare le operazioni di posa di una qualsiasi superficie si raccomanda di accertarsi che la portata di gas sia adeguata e sufficiente per quantità, tono e colore a quello necessario. Molto importante è la verifica del materiale prima della posa per verificare che il materiale stesso non presenti difetti o imperfezioni di qualsiasi natura poiché una volta proceduta con la posa il materiale non può essere oggetto di contestazione se il difetto era evidente prima della posa.

Si dovranno poi eseguire tutte le norme e le precauzioni che sono alla base di una corretta esecuzione del lavoro (preparazione del substrato, composizione dello stucco o del collante, tempi di installazione, posizionamento dei giunti di dilatazione, ecc.).

In ambienti di grandi dimensioni è assolutamente necessario posizionare i giunti di dilatazione con regolarità. Seguendo le norme valide per interni ed esterni, in ambienti più estesi bisognerà installare un giunto unico tra il piastrellato e i muri perimetrali con l'accortezza di inserire battenti per una finitura idonea.

Evitare il transito sul pavimento per almeno 2/3 giorni dopo la posa. In caso di necessità coprire opportunamente con tavole il pavimento per consentire il passaggio senza arrecare danni.

Successivamente alla posa è raccomandato di proteggere adeguatamente il pavimento, sino al termine dei lavori, in modo tale da evitare danni causati da sostanze abrasive o da altri agenti dannosi.

INSTALLATION SUGGESTION PARTICULARLY FOR OUR DECORATIVE TILES

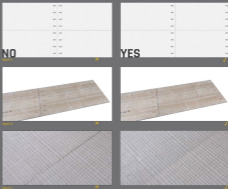
The production of Angelo Ceramica is characterized by numerous plastic solutions that change the surface of the tile so as to allow further decorations to the simple color and design. To obtain a correct installation and a suitable result, please pay attention in laying the tile to position to obtain the necessary continuity in the decoration.

Our tiles have an arrow on the back (Fig. A)

that allows you to orient the tile correctly and avoid unpleasant problems (Fig. B). Always following the direction of the arrow, the elements with structure will then be properly laid as shown in the (Fig. C).

CONSIGLI DI POSA PER DECORE E PRODOTTI DECORATIVI

La produzione di Angelo Ceramica è caratterizzata da numerose soluzioni plastiche che vanno a modificare la superficie della piastrella in modo da permettere decorazioni ulteriori di semplice colore e disegno. Per ottenere una posa corretta ad un risultato idoneo bisogna prestare attenzione nella posa della giusta posizione della piastrella per ottenere in continuità necessario nel decoro. Le piastrelle hanno sul retro una freccia che permette di orientare le piastrelle nel modo corretto ed evitare quindi spiacevoli inconvenienti. Seguendo sempre la direzione della freccia, gli elementi con struttura saranno quindi posati idoneamente come illustrato nelle foto-figure.



CLEANING TIPS

FIRST CLEANING

Its purpose is to eliminate all traces of grouting resulting from the closure of joints or parts. It is performed only once and before the use of the floor and must be performed after laying and before using the flooring.

1. sweep and clean the floor from any coarse dirt.
2. moisten the surface with water so that the joints are soaked with water so as to better protect them from the corrosive action of the acid component detergent.
3. spread the acid-based detergent on the surface diluted in the appropriate proportion with the water. Prevent the detergent from coming into contact with steel, aluminum or natural insulate parts adjacent to the tiled floor.
4. let the detergent act for a suitable time in relation to the state of the floor and at the same time rub the floor (minimum 30').
5. rinse thoroughly with water and immediately collect dirty water.

If the first cleaning is performed after the floor has already been used, then before carrying out the first cleaning, then it is necessary to remove with appropriate alkaline detergents (degreasers) any existence of fatty substances or the like). In case the cleaning operation can be repeated.

NON-SLIP SURFACES

This type of rough or textured surface is more difficult to clean. After the tiles have been grouted, it is important to remove all excess material as soon as possible and to wash the surface repeatedly with a sponge and water until the finest residue has been eliminated.

After this, the surface can be cleaned with a single-brush cleaner and relative disc.

DAILY CLEANING

Always use a neutral detergent that does not contain wax and will not deposit a glossy patina. diluted in hot water for the daily cleaning.

operators and comply with the instructions on the package.

CONSIGLI PER LA PULIZIA

PRIMA PULIZIA

Ha lo scopo di eliminare ogni traccia di stuccatura conseguente alla chiusura dei giunti o fughe. Si esegue una sola volta e prima dell'utilizzo del pavimento e deve essere obbligatoriamente eseguita dopo la posa in opera e prima dell'uso della pavimentazione.

1. spazzare e pulire il pavimento da ogni eventuale sporco grossolano.
2. inumidire con acqua la superficie affinché le fughe vengano impregnate di acqua in modo da proteggerle meglio dall'azione corrosiva del detergente a componente acido.
3. stendere il detergente a base acqua sulla superficie diluita nella idonea proporzione con l'acqua (generalmente il rapporto 1 a 5 è consigliato). Evitare che il detergente venga a contatto con parti di acciaio, alluminio o metallo naturale (adiacenti al pavimento posati).
4. lasciare agire il detergente per un tempo idoneo in relazione allo stato del pavimento e nel contempo strofinare lo sporco più resistente.
5. sciacquare abbondantemente con acqua e raccogliere subito l'acqua sporca.

Se la prima pulizia viene eseguita dopo che il pavimento è già stato utilizzato, allora prima di effettuare la prima pulizia, allora è necessario rimuovere con appositi detersivi alcalini (degrassanti) eventuali esistenze di sostanze grasse o simili). In caso l'operazione di pulizia può essere ripetuta.

SUPERFICI ANTISCIVOLO

Questi tipi di superfici ruvide o strutturate, si puliscono più laboriosamente. È importante dopo la stuccatura togliere tutti gli eccessi in breve tempo e con frequenti lavaggi usando spugna e acqua fino a rimuovere ogni minimo residuo. In seguito a fare lavaggio utilizzando mopaspatola con disco.

PULIZIA QUOTIDIANA

Diffondere la pulizia quotidiana sempre con detersivi neutri (che non contengono cere o non depositano patine lucide) diluiti in acqua calda, seguendo le indicazioni riportate sulle confezioni.



Office

Unit No 2 , 30 , South Shirazi , Mollasadra Av., Tehran ,Iran

Zip Code: 1435813854 , Telephone : +98 21 88041242 , +98 912 2261033

Showroom

No 114 , South Shirazi , Mollasadra Av., Tehran ,Iran

Zip Code: 1435854413 , Telephone : +98 21 88215075 , +98 912 1126456

www.angeloceramica.ir

www.instagram.com/michelangeloceramica

CONTACT

