

**Perfection
has never been so close...**

Are you ready?



Michelangelo Buonarroti was a great artist and sculptor who famously said "I saw the angel in the marble and carved until I set him free."

We are an Italian/Iranian brand that tries to make a bridge between the two cultures, the tastes of art, from the east and west by gathering their best architects, interior designers and tile experts.

Our designs are inspired by natural surfaces and textures, classic and contemporary arts, cultural symbols and latest trends. Our mission is to increase the standards of the market by producing innovative, high quality and elegant ceramic tiles to please our customers and make living spaces practical and elegant.

Michelangelo Buonarroti era un grande artista e scultore - che pronunciò una celebre frase: "ho visto un angelo nel blocco di marmo e l'ho scolpito fino a quando non è stato libero".

Angelo Ceramica nasce da una collaborazione italo-iraniana nel tentativo di costruire un ponte tra le due culture, cercando di cogliere il gusto dell'arte dall'est all'ovest radunando le migliori architetture, i migliori interior designers e le migliori esperienze ceramiche. I nostri design sono ispirati da superfici naturali, arti classiche e contemporane, dalle rispettive tradizioni culturali e dagli ultimi trend del mercato.

La nostra missione è elevare gli standard qualitativi del mercato, producendo in modo innovativo, con attenzione alla eleganza ceramica nel rispetto della migliore qualità possibile, in modo da soddisfare i nostri clienti per creare ambienti pratici ed eleganti.

APPLICATION



Interior Design
Design di interni



Sliding Walls
Pareti scorrevoli



Residential
Residenziale



Office
Ufficio



Shop & Malls
Negozio e centri
commerciali



Transportation
Trasporti



Restaurant
Ristorante



Hotel
Hotel





The ideal raw material to create creations that raise the quality of life to the size of a masterpiece.

Ceramic slabs in the format 80 x 160 thickness 10mm rectified, to build objects such as tops and backsplashes for kitchens and bathrooms, work-tops, tables, doors, floor and wall coating solutions without continuity, and other elements, even outdoors, with the possibility of detail, transversality and customization so far unthinkable. Level ensures the maximum degree of expressive freedom and is at the complete service of a design in step with the most current and innovative trends.

La materia prima ideale per realizzare creazioni che elevino la qualità della vita alle dimensioni di un capolavoro.

Lastre ceramiche nei formati 80 x 160 cm, spessore 10mm rettificato, per costruire oggetti come top e backplash per cucine e bagni, piani lavoro, tavoli, ante, soluzioni di rivestimento a pavimento e a parete senza scorie di continuità, e altri elementi, anche outdoor, con possibilità di dettaglio, trasversalità e personalizzazione finora impensabili. Level assicura il massimo grado di libertà espressiva ed è al completo servizio di una progettazione al passo con le tendenze più attuali e innovative.

COLLECTIONS



LABRADORITE
10-11



PULSANDRO
12-13



VOLGA BLUE
14-15



MIRO BLACK
16-17



MORO BROWN
18-19



IRISH GREEN
20-21



TIFFANY GREY
22-23



TIFFANY SILVER
24-25



RAFFELLO
26-27



VOLAKAS
28-29



CASSERO
30-31



GEMMA
32-33



VOLCAMONICA
34-35

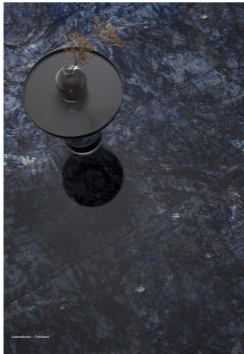
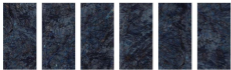


CEMENTO
36-40

LABRADORITE

80X160 cm - Polished | Code: F1001

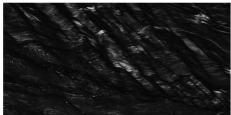
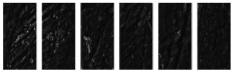
PATTERN VERSATILITY



PALISSANDRO

80X160 cm - Polished | Code: F1006

PATTERN VERSATILITY

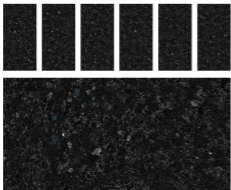


Palissandro - Polished

VOLGA BLUE

80X160 cm - Polished | Code: F1009

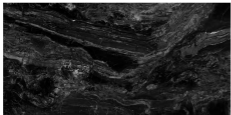
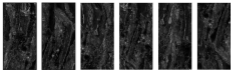
PATTERN VERSATILITY



MORO BLACK

80X160 cm - Polished | Code: F1004

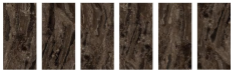
PATTERN VERSATILITY



MORO BROWN

80X160 cm - Polished | Code: F1005

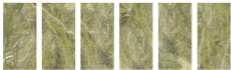
PATTERN VERSATILITY



IRISH GREEN

80X160 cm - Polished | Code: 1010

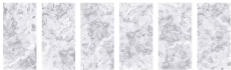
PATTERN VERSATILITY



TIFFANY GREY

80X160 cm - Polished | Code: 1008

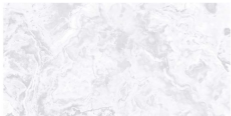
PATTERN VERSATILITY



TIFFANY SILVER

80X160 cm - Polished | Code: 1007

PATTERN VERSATILITY



RAFFAELLO

80X160 cm - Polished | Code: 1002

80X160 cm - Matt | Code: 1102

PATTERN VERSATILITY



VOLAKAS

80X160 cm - Polished | Code: 1003

80X160 cm - Matt | Code: 1103

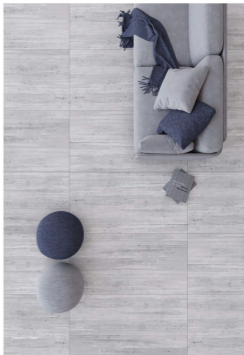
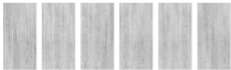
PATTERN VERSATILITY



CASSERO

80X160 cm - Matt | Code: 1101

PATTERN VERSATILITY



GEMMA

80X160 cm - Matt | Code: R1201

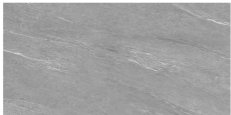
PATTERN VERSATILITY



VOLCAMONICA

80X160 cm - Matt | Code: R1202

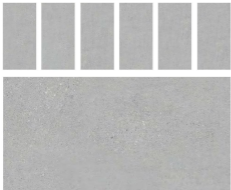
PATTERN VERSATILITY



CEMENTO GOFFRATO

Light Grey - 80X160 cm - Matt | Code: R1203

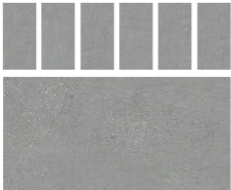
PATTERN VERSATILITY



CEMENTO GOFFRATO

Grey - 80X160 cm - Matt | Code: R1204

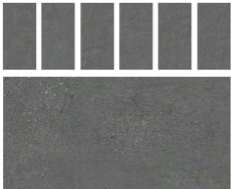
PATTERN VERSATILITY



CEMENTO GOFFRATO

Dark Grey - 80X160 cm - Matt | Code: R1206

PATTERN VERSATILITY



PRODUCTION

TECHNOLOGY

Angelo Ceramica tries to stay constantly updated on the best production techniques to create the design and configurations necessary to express the taste of ceramics. Quality and innovation represent for Angelo Ceramica an essential prerogative on which to base the choice of ceramic product in its design declarations. Therefore, we always try to be as up-to-date as possible on the best production techniques that allow us to achieve aesthetic and qualitative results in the best standards. Our technologies identify different types of applications:

GLAZED PORCELAIN

The resistance guaranteed by Gres porcelain link to the aesthetic possibilities offered by the new graphic and glazed application, put our product in the condition to perform at its best different styles to reproduce any kind of design in order to be updated and proactive with any trend.

DIGITAL TECHNOLOGY

Angelo Ceramica makes use of the best digital technologies on the market to always reach the highest aesthetic / quality levels in the ceramic field. The digitalization combined with the continuous research allows Angelo Ceramica a lot of accuracy in the search for the final face of the design and the best possible depth especially in the case of polished versions through the use of grits that allow greater depth and better detail as well as better quality performance.



PRODUZIONE

TECNOLOGIE

Angelo Ceramica cerca di rimanere costantemente aggiornato sulle tecniche produttive migliori per realizzare i design e le configurazioni necessarie ad esprimere il gusto della ceramica. La qualità e l'innovazione rappresentano per Angelo Ceramica una prerogativa indispensabile sulla quale basare la scelta del prodotto ceramico nelle sue dichiarazioni design. Cerchiamo quindi sempre di essere quanto più aggiornati possibile sulle tecniche produttive migliori che permettano di raggiungere risultati estetici e qualitativi nei migliori standard. Le nostre tecnologie individuano diversi tipi di applicazioni:

PORCELLANATO SMALTATO

La resistenza garantita dal porcellanato unita alle possibilità estetiche offerte dalle nuove applicazioni grafiche e di smaltatura, ci permettono di interpretare al meglio i diversi stili da riprodurre per design di ogni tipo in modo da essere proattivi e al passo con ogni trend.

TECNOLOGIA DIGITALE

Angelo Ceramica fa uso delle migliori tecnologie digitali in commercio per poter raggiungere sempre i più alti livelli estetici/qualitativi in ambito ceramico. La digitalizzazione unita alla ricerca continua permette ad Angelo Ceramica molta accuratezza nella ricerca del volto finale del design e la migliore profondità possibile soprattutto nel caso di versioni levigate attraverso l'utilizzo di graniglie che permettono maggiore profondità e miglior dettaglio nonché migliore resa qualitativa.



INSTALLATION

INSTALLATION

The success of a floor is due not only to the quality of the tiles, but to a whole set of elements (substrate, bonding layer, expansion joints, etc.) that constitute a real system. This is why the laying operations one to be considered as important as the choice of tile.

However, it is up to the designer to establish the correct application method of the tiles and the type of tile to be used, depending on the structure and the intended use of the decking.

The laying can be done either with cement mortar or with adhesives or adhesives. To proceed with the installation with adhesives it is necessary before proceeding to verify that the substrate possesses suitable characteristics for bonding the ceramic such as: stability and dimensional regularity, rigidity, absence of cracks, cleaning and surface integrity, absence of excess humidity and / or contaminants.

Before starting to lay any surface it is recommended to make sure that the amount of storehouse is adequate and sufficient for the quantity, tone and size required. Very important is the verification of the material before laying to check that the material itself does not present any defects or imperfections of any kind, since once the installation has been carried out the material cannot be object of dispute if the defect was evident before laying.

Then all the rules and precautions that are at the base of a correct execution of the work must be carried out (preparation of the substrate, preparation of the mortar or glue, restoration lines, positioning of expansion joints, etc.).

In large rooms it is absolutely necessary to position the expansion joints regularly (following the rules valid for interiors and exteriors). In smaller rooms it will be enough to maintain a slight detachment between the tiled area and the perimeter walls, with the care to insert starting boards for a suitable finish.

Avoid frost on the floor for at least 2/3 days after laying. In case of need, cover the floor properly to allow the passage without causing damage.

After laying, it is recommended to adequately protect the floor until the end of the site in order to avoid damage caused by abrasive substances or other harmful agents.

POZA IN OPERA

La scelta di un pavimento è dovuta non solo alla qualità delle piastrelle, ma a tutto un insieme di elementi (fondamenta, strato legante, giunti di dilatazione, ecc.) che costituiscono un vero e proprio sistema. Ecco perché le operazioni di posa sono da considerarsi importanti tanto quanto la scelta della piastrella.

È comunque compito del progettista stabilire, in funzione della struttura e della destinazione d'uso del piano di coperto, il corretto modo di applicazione della piastrella e il tipo di pavimento da utilizzare.

La prova più evidente della sua correttezza è la scelta di un adesivo o collante. Per procedere alla posa con adesivo è necessario prima di procedere, verificare che il supporto possiede idonee caratteristiche per l'accoglienza della ceramica quali: stabilità e regolarità dimensionale, rigidità, assenza di fessurazioni, pulizia e integrità superficiale, assenza di umidità in eccesso e/o di agenti contaminanti.

Prima di iniziare le operazioni di posa di una qualsiasi superficie si raccomanda di accertare che la portata di grès sia adeguata e sufficiente per quantità, tono e colore a quella necessaria. Molto importante è la verifica del materiale prima della posa per verificare che il materiale stesso non presenti difetti o imperfezioni di qualsiasi natura, poiché una volta proceduto con la posa il materiale non può essere oggetto di contestazione se il difetto era evidente prima della posa.

Si dovranno poi eseguire tutte le norme e le precauzioni che sono alla base di una corretta esecuzione del lavoro (preparazione del sottofondo, preparazione della malta o dei collanti, linea di restauro, posizionamento dei giunti di dilatazione, ecc.).

In ambienti di grandi dimensioni è assolutamente necessario posizionare i giunti di dilatazione con regolarità (secondo le norme valide per interni ed esterni). In ambienti più ridotti basterà mantenere un leggero stacco tra il pavimento e i muri perimetrali con l'accortezza di inserire battiscopa per una finitura idonea.

Evitare il contatto sul pavimento per almeno 2/3 giorni dopo la posa. In caso di necessità coprire opportunamente con teli il pavimento per consentire il passaggio senza arrecare danni.

Successivamente alla posa si raccomanda di proteggere adeguatamente il pavimento sino al termine del cantiere in modo tale da evitare danni causati da sostanze abrasive o da altri agenti dannosi.

CLEANING TIPS

CLEANING TIPS

FIRST CLEANING

Its purpose is to eliminate all traces of grouting resulting from the closure of joints or joints. It is performed only once and before the use of the floor and must be performed after laying and before using the flooring.

1. sweep and clean the floor from any coarse dirt.
2. moisten the surface with water so that the joints are soaked with water so as to better protect them from the corrosive action of the acid component detergent.
3. spread the acid-based detergent on the surface diluted in the appropriate proportion with the water. Prevent the detergent from coming into contact with steel, aluminium or natural marble parts adjacent to the tiled floor.
4. let the detergent set for a suitable time in relation to the state of the floor and of the same time rule the most resistant dirt.
5. rinse thoroughly with water and immediately collect dirty water.

If the first cleaning is performed after the floor has already been used, then before carrying out the first cleaning, there it is necessary to remove with appropriate diluents (detergents) any existence of fatty substances or the like. In case the cleaning operation can be repeated.

NON-SLIP SURFACES

This type of rough or textured surface is more difficult to clean. After the tiles have been grouted, it is important to remove all excess material as soon as possible and to wash the surfaces repeatedly with a sponge and water until the finest residue has been eliminated.

After this, the surface can be cleaned with a single-brush cleaner and relative discs.

DIET CLEANING

Always use a neutral detergent that does not contain wax and will not deposit a glossy patina diluted in hot water for the daily cleaning operators and comply with the instructions on the package.

CONSIGLI PER LA PULIZIA

PRIMA PULIZIA

Ha lo scopo di eliminare ogni traccia di stuccatura conseguente alla chiusura dei giunti o fughe. Si esegue una sola volta e prima dell'utilizzo del pavimento e deve essere obbligatoriamente eseguita dopo la posa di questi e prima dell'uso della pavimentazione.

1. spazzare e pulire il pavimento da ogni eventuale sporcizia grossolana.
2. inumidire con acqua la superficie affinché le fughe vengano impregnate di acqua in modo da proteggere meglio dall'azione corrosiva del detergente a componenti acido.
3. stendere il detergente a base acida sulla superficie diluito nella idonea proporzione con l'acqua (secondamente il rapporto 1 a 5 è consigliato). Evitare che il detergente venga a contatto con parti di acciaio, alluminio o metallo naturale adiacenti al pavimento posastato.
4. lasciare agire il detergente per un tempo idoneo in relazione allo stato del pavimento e nel contempo distribuire lo sporcizia più insidiosa.
5. spazzare abbondantemente con acqua e raccogliere subito l'acqua sporca.

Se la prima pulizia viene eseguita dopo che il pavimento è già stato utilizzato, allora prima di effettuare la prima pulizia, allora è necessario rimuovere con appositi diluenti (detergenti) eventuali esistenze di sostanze grasse o simili. In caso l'operazione di pulizia può essere ripetuta.

PULIZIA ANTICHIOLA

Questo tipo di superficie, ruvida o striata, è puliscono più laboriosamente. È importante dopo la stuccatura togliere tutti gli eccessi in breve tempo e con frequenza lavaggio usando spugna e acqua fino a rimuovere ogni minimo residuo. In seguito a fare lavaggio insondabile con acqua.

PULIZIA QUOTIDIANA

Effettuare la pulizia quotidiana sempre con detergenti neutri che non contengono cere o non depositano patine lucide) diluiti in acqua calda, seguendo le indicazioni riportate sulle confezioni.



Office

Unit No 2 , 30 , South Shirazi , Mollasadra Av, Tehran ,Iran

Zip Code: 1435813854 , Telephone : +98 21 88041242 , +98 912 2261033

Showroom

No 114 , South Shirazi , Mollasadra Av, Tehran ,Iran

Zip Code: 1435854413 , Telephone : +98 21 88215075 , +98 912 1126456

www.angeloceramica.ir

www.instagram.com/michelangeloceramica

CONTACT

